

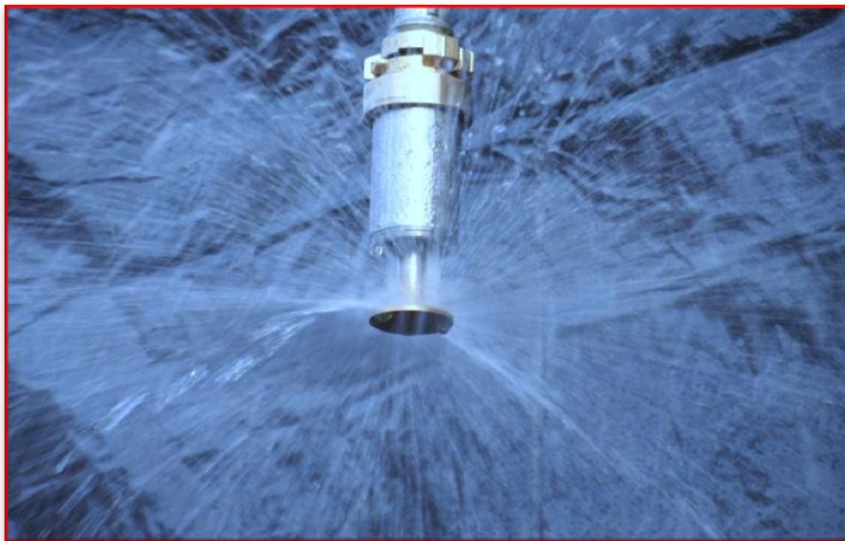
ZRASZACZ WYSUWANY

TYP PIG-1



Zraszacz wysuwany PIG-1 przeznaczony jest do zraszania komór, w których występuje duża ilość zanieczyszczeń i pyłów.

Zraszacz wysuwany instalowany jest na zewnątrz komory (do jej obudowy). W momencie podania wody następuje wysunięcie zraszacza z kapsuły ochronnej do wnętrza komory. Zraszacz montowany jest do ściany komory przy pomocy specjalnego kołnierza. Gwintowane połączenie kapsuły zraszacza z kołnierzem pozwala na jego szybki demontaż w celu ponownego uzbrojenia po otwarciu. Podłączenie zraszacza z instalacją wodną odbywa się poprzez szybkozłącze 1/2" BSP. Zraszacz wykonany jest z materiałów odpornych na korozję (stal nierdzewna, mosiądz).



INSTALACJE TRYSKACZOWE
PROJEKTOWANIE, MONTAŻ, SERWIS



MAK Projekt S.C.

Łęgowo 47

66-110 Babimost

Tel./fax.: 68 320 11 71,

www.makprojekt.pl

biuro@makprojekt.pl

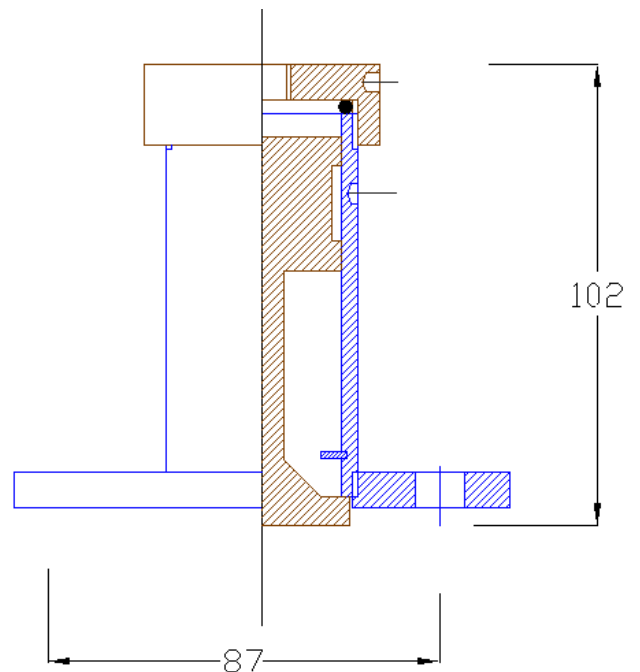
NIP: 973-070-09-38

REGON: 080492044

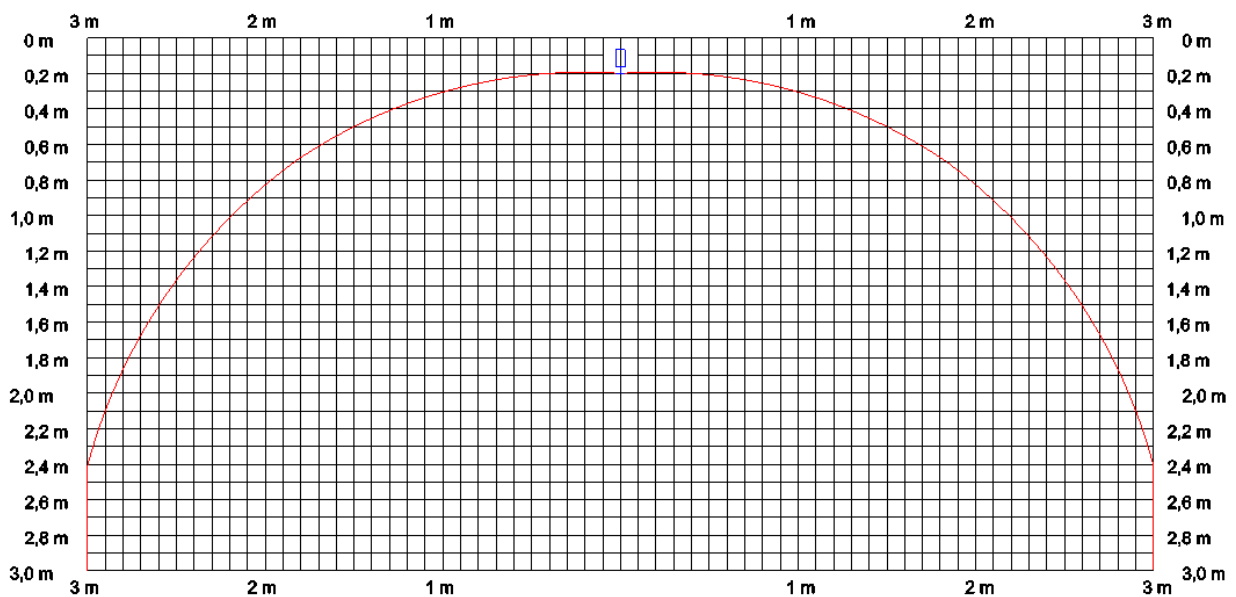
Przykładowe parametry techniczne:

- ❖ Przyłącze GZ ½" BSP
- ❖ Współczynnik K40
- ❖ Materiał: kapsuła stal nierdzewna, pozostałe elementy mosiądz.
- ❖ Wysokość wraz z szybkozłączką (deflektor schowany): 137mm
- ❖ Wysokość wraz z szybkozłączką (deflektor wysunięty): 177mm
- ❖ Montaż przy użyciu specjalnych kluczy hakowych.

Uwaga: Zraszacz nie posiada certyfikatu CNBOP, CE oraz B (brak wymogu dla tego typu wyrobów). Każdy zraszacz posiada świadectwo sprawdzenia zakładanych parametrów technicznych (wyrób jednostkowego zastosowania).



	Wydajność zraszacza					
p [bar]	0,5	1,0	2,0	3,0	5,0	10,0
Q [l/min]	28	40	56	69	89	126



Rys. nr 1. Rozkład strumienia wody wypływającej ze zraszacza wysuwanego PIG-1 przy ciśnieniu 0,5 bar

INSTALACJE TRYSKACZOWE
PROJEKTOWANIE, MONTAŻ, SERWIS



MAK Projekt S.C.

Łęgowo 47

66-110 Babimost

Tel./fax.: 68 320 11 71,

www.makprojekt.pl

biuro@makprojekt.pl

NIP: 973-070-09-38

REGON: 080492044

UWAGA:

Zrascacz typu PIG jest wyrobem jednostkowego zastosowania w obiekcie budowlanym i jest każdorazowo projektowany z uwzględnieniem miejscowych warunków.

Wyrób budowlany dopuszczony do jednostkowego zastosowania w obiekcie budowlanym Zgodnie z art. 10 ust. 1 ustawy z dnia 16 kwietnia 2004 r. o wyrobach budowlanych (Dz. U. Nr 92, poz. 881 z późn. zm.), dopuszczone do jednostkowego zastosowania w obiekcie budowlanym są wyroby budowlane wykonane według indywidualnej dokumentacji technicznej, sporządzonej przez projektanta (konkretnego) obiektu lub z nim uzgodnionej, dla których producent wydał oświadczenie, że zapewniono zgodność wyrobu z tą dokumentacją oraz z przepisami.

Indywidualna dokumentacja techniczna, o której mowa powyżej, powinna zawierać opis rozwiązania konstrukcyjnego, charakterystykę materiałową i informację dotyczącą projektowanych właściwości użytkowych wyrobu budowlanego oraz określać warunki jego zastosowania w danym obiekcie budowlanym, a także, w miarę potrzeb, instrukcję obsługi i eksploatacji. Natomiast oświadczenie producenta powinno zawierać: nazwę i adres wydającego oświadczenie, nazwę wyrobu budowlanego i miejsce jego wytworzenia, identyfikację dokumentacji technicznej, stwierdzenie zgodności wyrobu budowlanego z dokumentacją techniczną oraz przepisami, adres obiektu budowlanego (budowy), w którym wyrób budowlany ma być zastosowany, miejsce i datę wydania oraz podpis wydającego oświadczenie.

Wyroby dopuszczone do jednostkowego zastosowania nie są oznaczane oznakowaniem CE ani znakiem budowlanym. Z określenia „wyrób przeznaczony do jednostkowego zastosowania” wynika, że nie jest to wyrób seryjnie produkowany z przeznaczeniem do powszechnego stosowania. Wyrób przeznaczony do jednostkowego zastosowania nie może stanowić przedmiotu swobodnego obrotu handlowego, to znaczy, że wyrób taki nie może być odstąpiony, sprzedany bądź przekazany w celu zastosowania w innym obiekcie budowlanym. Przepis powyższy znajduje zastosowanie w szczególnych przypadkach, dotyczy mianowicie wyrobów zaprojektowanych i wytworzonych z uwagi na specjalne potrzeby, wyprodukowane dla jednego, konkretnego przypadku zastosowania, wymagające często dostosowania urządzeń produkcyjnych do ich wytworzenia tak aby mogły być zastosowane do tego obiektu.

INSTALACJE TRYSKACZOWE
PROJEKTOWANIE, MONTAŻ, SERWIS



MAK Projekt S.C.

Łęgowo 47

66-110 Babimost

Tel./fax.: 68 320 11 71,

www.makprojekt.pl

biuro@makprojekt.pl

NIP: 973-070-09-38

REGON: 080492044